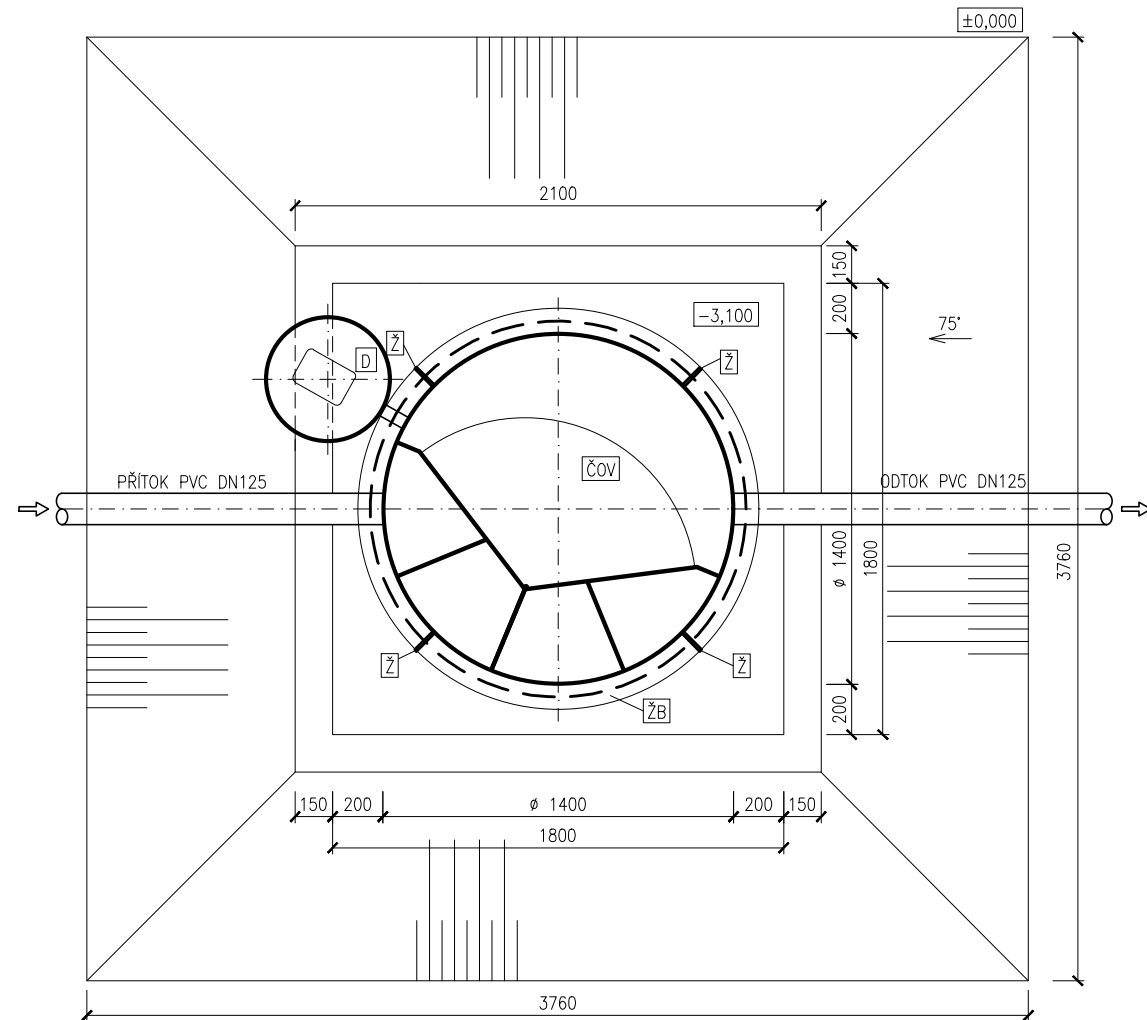


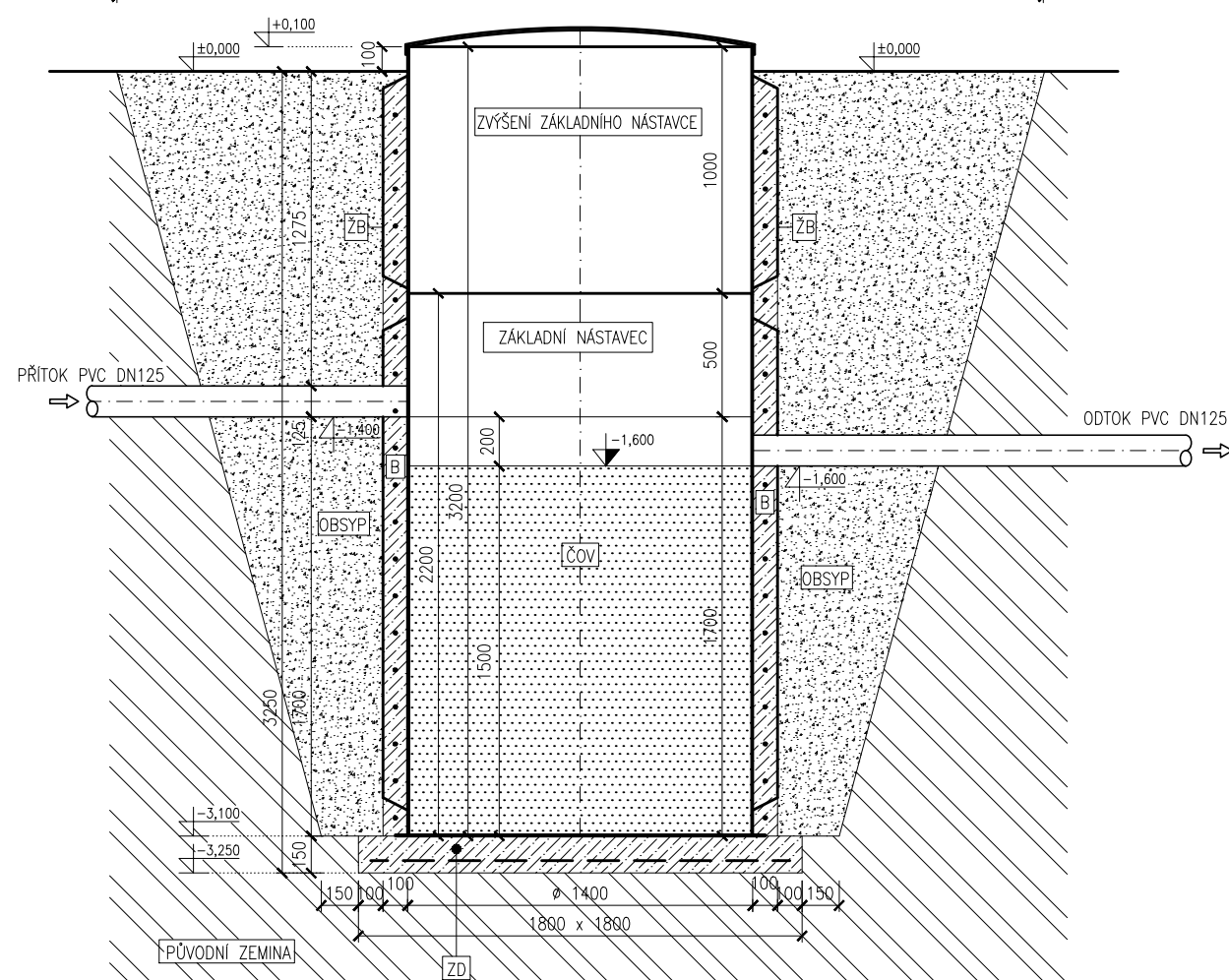
# OSAZENÍ ČOV AQUATEC AT8/AT8 PLUS včetně základního nástavce ZN (500 mm) zvýšeného o 1000 mm a žeber pro obetonování

Při použití nástavce 600 mm a vyššího, je zapotřebí nádrž ČOV obetonovat i v případě, že v místě instalace není výskyt spodní vody.

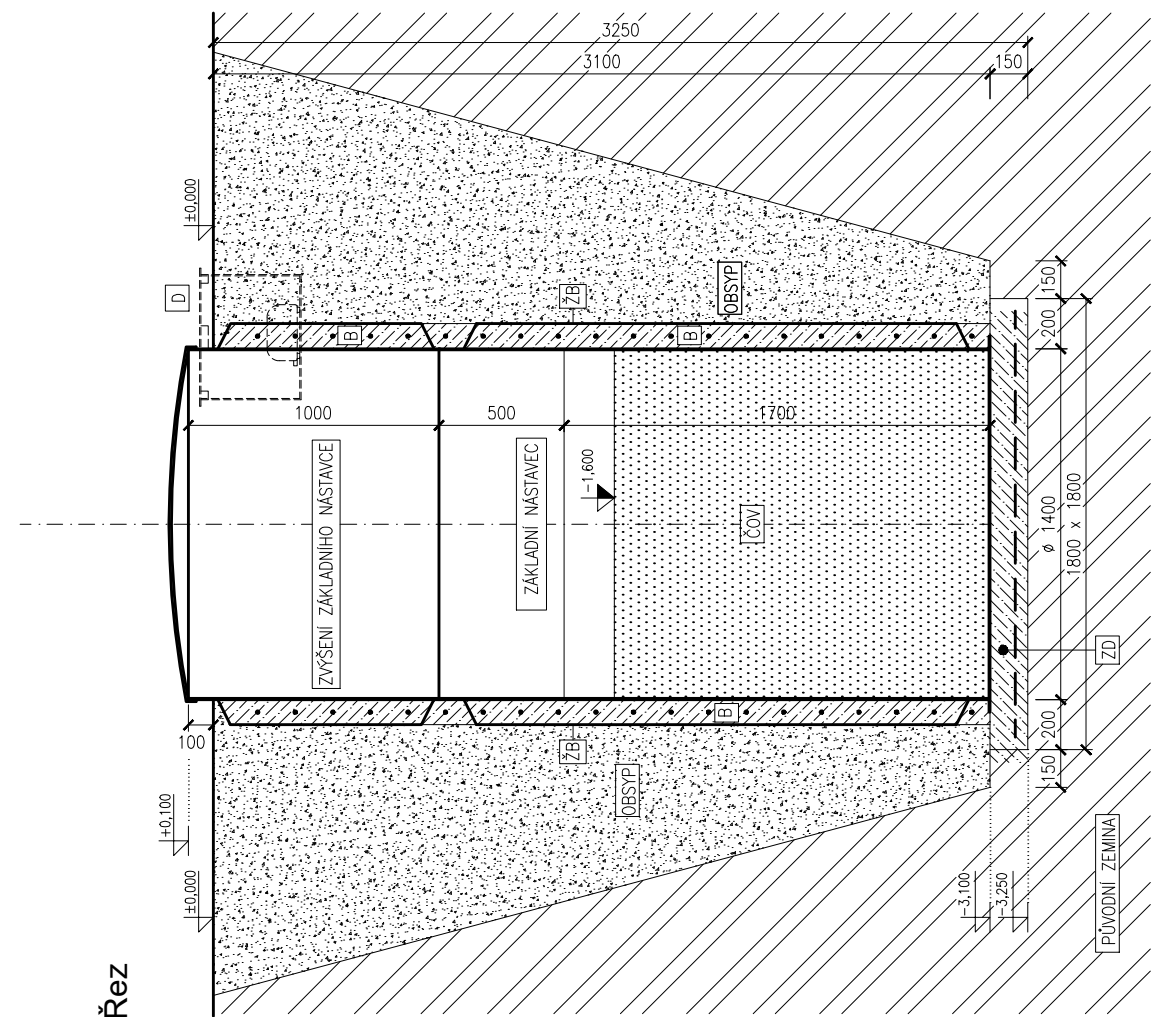
Půdorys



Řez



Řez



## Legenda:

ČOV

BIOLOGICKÁ ČISTIŘNA ODPADNÍCH VOD  
TYP: AQUATEC AT8/AT8 PLUS  
PLASTOVÁ NÁDRŽ Ø 1400 mm, výška 2200 mm (včetně základního nástavce, který je nedílnou součástí nádrže ČOV)

D

PLASTOVÁ ŠACHTA NA MEMBRÁNOVÉ DMYCHADLO Ø500 mm, výška 400 mm

ZD

BETONOVÁ ZÁKLADOVÁ DESKA S KARI SÍŤ  
BETON C12/15, KARI SÍŤ Q188

OBSYP

PISEK NEBO TRÍDĚNÁ ŠTĚRKOVÁ DRŤ (frakce 0/4 nebo 4/8)  
PŘÍPADNĚ ZPĚTNÝ OBSYP KATROVANÉHO (TRÍDĚNÉHO) MATERIÁLU  
BEZ KAMENŮ A JÍLU

ŽB

ŽEBRA PRO OBETONOVÁNÍ

B

BETON C12/15, KARI SÍŤ Q188

V ZÁVISLOSTI NA GEOLOGICKÝCH PODMÍNKÁCH DOPORUČUJEME VÝKOP PAŽIT.